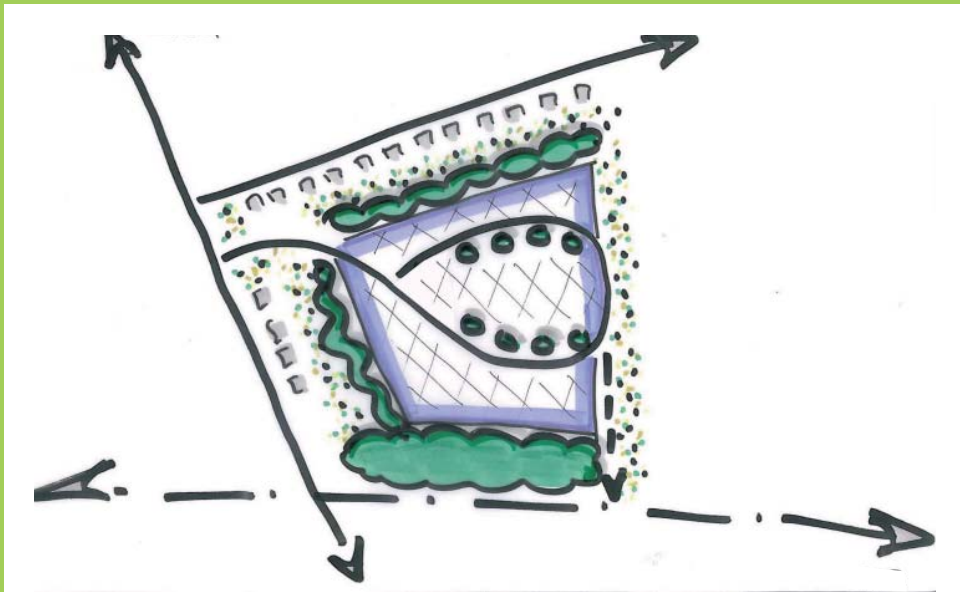




Bewonersavond

Concept



Modellenstudie

# Wouw

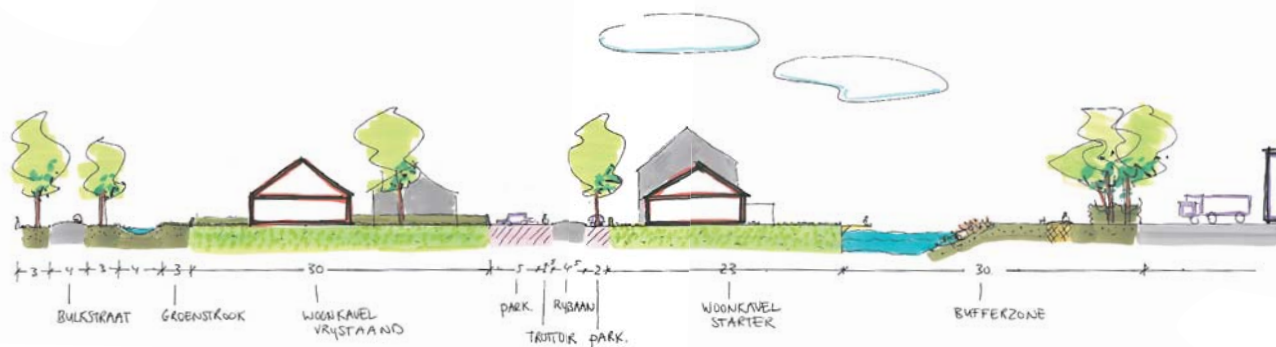
## Wonen en werken in Wouw

project  
Stedenbouwkundig plan Bulkstraat Wouw 2009

opdrachtgever  
Gemeente Roosendaal

### projectinformatie

Aan de rand van Wouw is een gebied aangewezen waar woningen en een bedrijventerrein komen. SAB heeft verschillende modellen opgesteld waarin de groenstructuur het uitgangspunt vormt. In het uiteindelijke model is het bedrijventerrein door groen omzoomd. Een buffer tussen de bedrijven en de woningen is tegelijkertijd een aangename verblijfsruimte en maakt 'wonen aan het water' mogelijk. Openheid naar, en overleg met, de bewoners spelen in dit proces een grote rol.



uitbreiding

